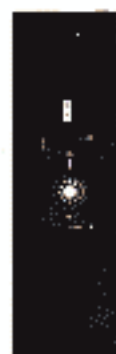


MOD. TERMOCONVETTORI MG

MOD.	MOD.21.T.	21.T.V.
Portata termica	cal/h 2000 Kw 2,3	cal/h 2100 Kw 2,43
Potenza termica	cal/h 1800 Kw 2,08	cal/h 1900 Kw 2,20
Consumo metano	m ³ /h 0,30	m ³ /h 0,30
Consumi G.P.L.	Kg/h 0,215	Kg/h 0,215
Altezza mm.	670	670
Larghezza mm.	400	400
Profondità mm.	170	170
Tubo aspirazione scarico	Ø 120 mm - Ø 80 mm	Ø 120 mm - Ø 80 mm
Attacco gas	3/8	3/8
Volume indicativo riscald.	m ³ 40	m ³ 50
Peso lordo	Kg. 35	Kg. 35,5
Volume aria/vent.	-	120 m ³ /h
Tensione ventilatore	-	220 v 50 Hz
Assorbimento elettrico	-	25 watt
Termostato ventilazione	-	si
Accensione piezoelettrica	si	si



**PARTICOLARE
GRUPPO
COMANDO
MOD. 21 T.V.**