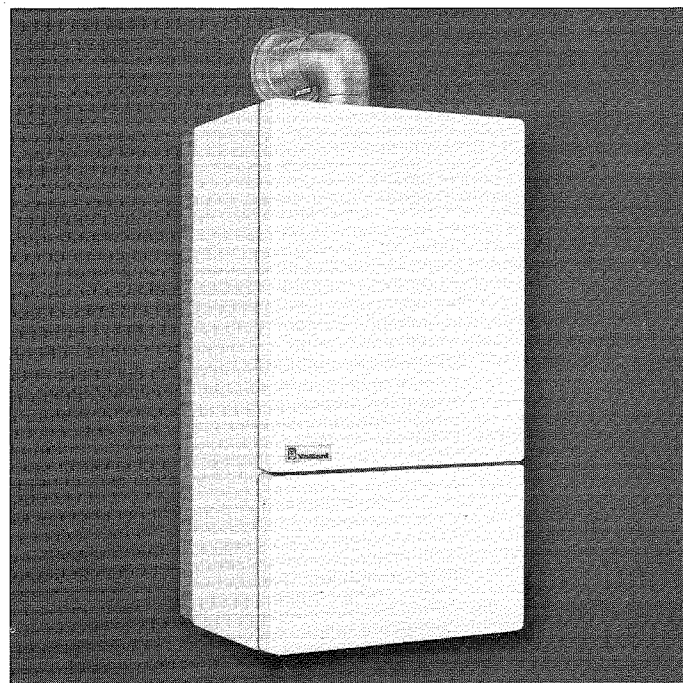


# Istruzioni per l'uso e l'installazione

VCWI 182 E - VCWI 242 E - VCWI 282 E



I nostri apparecchi devono essere installati da un tecnico qualificato che, sotto la propria responsabilità, garantisca il rispetto delle norme ed il regolamento in vigore per la loro installazione.  
Con preghiera di consegnare questo opuscolo all'utente, per conservarlo!



## Vaillant

Il Vostro partner per il riscaldamento, la regolazione, l'acqua calda.

83 02 16 1

## Indice

Capitolo	Pag.	Capitolo	Pag.
1 Panoramica modelli	2	9 Regolazione gas	16—23
2 Presentazione apparecchio	3	10 Montaggio rivestimento	24—25
3 Assieme generale	4	11 Trasformazione ad altro gas	26—30
4 Prescrizioni e norme tec.	5	12 Manutenzione	31—32
5 Dimensioni d'ingombro	6	13 Dispositivo di sicurezza	33
6 Installazione	7—10	14 Garanzia	34
7 Allacciamento elettrico	11—13	15 Diagramma pompa	34
8 Messa in funzione	13—15	16 Gruppo acqua	35
		17 Dati tecnici	Vedi Retro

## 1 Panoramica modelli

Modello	Sigla	Tipo gas	Categoria Omologaz.	Potenza nominale kW (kcal/h)	
				Riscaldamento	Sanitario max.
VCWI 182E	S H PB	gas città metano liquido	III	18 (15480)	18 (15480)
VCWI 242E	S H PB	gas città metano liquido	III	24 (20640)	24 (20640)
				24 (20640)	
VCWI 282E	H PB	metano liquido	II	27,6 (23736)	27,6 (23736)

I dati contenuti in questo prospetto sono forniti a titolo indicativo. La Vaillant si riserva di modificare i dati nel presente prospetto senza preavviso. Questo prospetto pertanto non può essere considerato come un contratto in confronto di terzi.

## 2 Presentazione apparecchio

L'apparecchio\* (fig. 1) viene fornito in un imballo singolo in cartone e polistirolo.

Sulla parte frontale esterna si trova la targhetta (1) con l'indicazione del **modello e del tipo di gas**.

Aprire il cartone dalla parte superiore e togliere il cartone di protezione, nella parte in polistirolo (2) si trovano il rivestimento frontale (3) e la porta (4). All'interno del rivestimento frontale (3) si trovano il libretto di istruzioni, la cartolina di garanzia e un foglio autoadesivo per le istruzioni di messa in funzione (5), il foglio autoadesivo è da applicare all'interno della porta (4).

Levare dal cartone di imballaggio la parte (2) in polistirolo, l'apparecchio (6) si trova nella parte inferiore del polistirolo (7).

I rivestimenti laterali (8) sono già montati.

Verificare che il tipo di gas disponibile sul posto di installazione, corrisponda all'indicazione della targhetta (9).

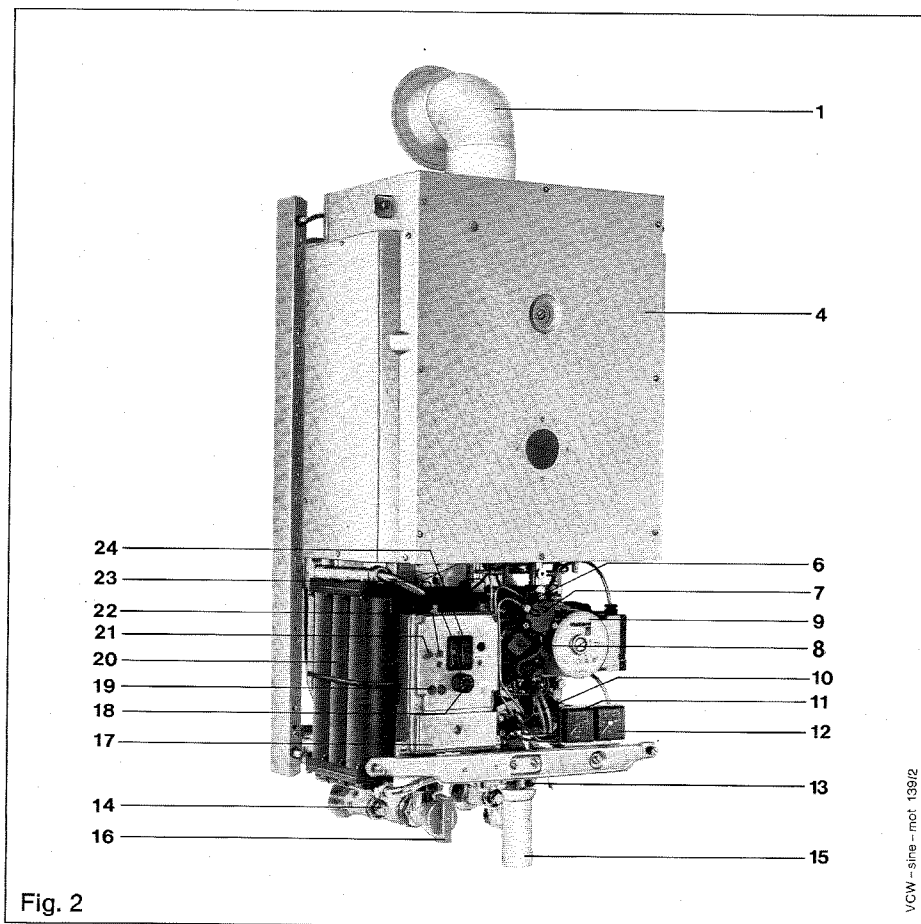
\* gli accessori a corredo e a richiesta sono forniti a parte.

### 3 Assieme generale

- 1 Attacco gas combusti
- 4 Camera di combustione
- 6 Gruppo gas
- 7 Gruppo mancanza acqua
- 8 Carico parziale
- 9 Pompa di circolazione
- 10 Valvola deviatrice 3 vie
- 11 Manometro
- 12 Termometro
- 13 Valvola di sicurezza
- 14 Saracinesca di servizio <sup>1)</sup>
- 15 Sifone scarico <sup>1)</sup>
- 16 Rubinetto gas <sup>1)</sup>
- 17 Morsettiera allacciamenti elettrici
- 18 Termostato caldaia
- 19 Fusibili
- 20 Scambiatore secondario sanitario
- 21 Pulsante eliminazione blocco
- 22 Lampada spia blocco
- 23 Pulsante di riscaldamento
- 24 Pulsante principale

<sup>1)</sup> accessori a richiesta

4



### 4 Prescrizioni e norme tecniche

Gli apparecchi qui descritti corrispondono alla norma UNI 7271.

L'installazione dell'apparecchio deve essere eseguita da un tecnico specializzato, il quale si assume la responsabilità per il rispetto di tutte le leggi locali o nazionali.

Prima dell'installazione dell'apparecchio interpellare l'azienda gas.

Leg

Gas

Nor

Gas

Nor

## **4 Prescrizioni e norme tecniche**

**Gli apparecchi qui descritti corrispondono alla norma UNI 7271.**

L'installazione dell'apparecchio deve essere eseguita da un tecnico specializzato, il quale si assume la responsabilità per il rispetto di tutte le leggi locali o nazionali.

Prima dell'installazione dell'apparecchio interpellare l'azienda gas.

### **Leggi di installazione nazionali:**

Gas città e Metano  
Norme UNI-CIG 7129/72 DM 23.11.1972

Gas liquido  
Norme UNI-CIG 7131/72 DM 23.11.1972

## 5 Dimensioni di ingombro

Tabella (misure in mm)

Modello	C	C1
VCWI 182E	R 3/4	Ø 20
VCWI 242E	R 1	Ø 25
VCWI 282E	R 1	Ø 25

Condotto gas combusti	B
Art.-Nr. 9395 9338	290 <sup>1)</sup> /440 <sup>2)</sup> —995 Prolunga

<sup>1)</sup> con condotto gas combusti verso la parte posteriore

<sup>2)</sup> con condotto gas combusti laterale

<sup>3)</sup> distanza prescritta

Le misure per l'allacciamento dei tubi vengono descritte nelle istruzioni di montaggio per gli accessori di collegamento.

- 1a Condotto gas combusti verso la parte posteriore
- 1b Condotto gas combusti laterale
- 2 Supporto dell'apparecchio
- 3 Ritorno del riscaldamento
- 4 Collegamento dell'acqua fredda sanitaria
- 5 Collegamento al gas
- 6 Collegamento dell'acqua calda sanitaria
- 7 Andata riscaldamento
- 8 Passaggiocavi nella morsettiera per i collegamenti esterni
- 9 Morsettiera
- 10 Uscita parete per i collegamenti elettrici
- 11 Gruppo acqua

6

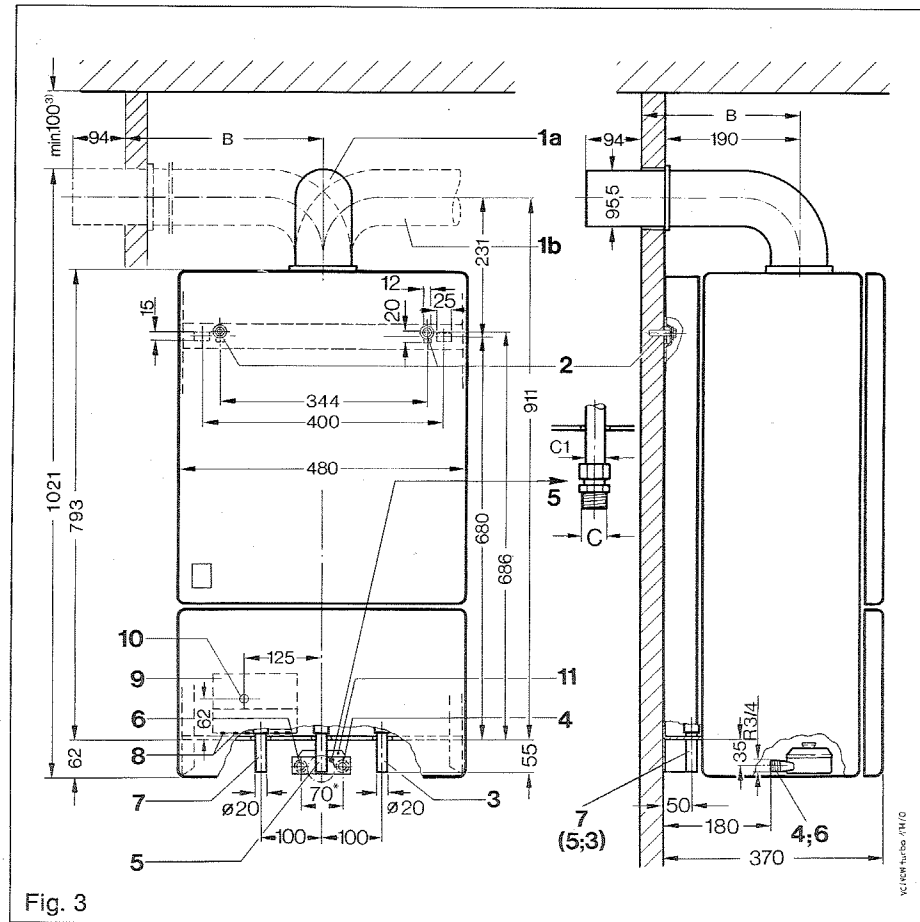


Fig. 3

## 6 Installazione

### 6.1 Consigli utili

### 6.2 Accessori

### 6.3 Montaggio dell'apparecchio

9.5 Tabella valori regolazione gas

Tipo di gas	Valore calorifico di funzionamento pci 15 °C, 1013 mbar secco		Campo di regolazione																			
			VCW 182 E										VCW 242 E									
			VCW 282 E																			
kWh/m <sup>3</sup>	kcal/m <sup>3</sup>	Potenza nominale																				
		9,9	11	12	13	14	14,4	15	16	17	18	19	20	21	22	23	24	25	26	27	27,6	
		Portata l/min																				
Gas città S	4,0	3400	46	51	56	60	65	67	69	74	79	83	88	93	97	102	106	111				
	4,3	3700	43	47	52	56	60	62	65	69	73	78	82	86	90	95	99	103				
	4,6	4000	40	44	48	52	56	58	60	64	68	72	76	81	85	89	93	97				
	4,9	4200	38	42	45	49	53	54	57	60	64	68	72	76	79	83	87	91				
	5,2	4500	36	39	43	46	50	51	53	57	61	64	68	71	75	78	82	85				
	5,5	4700	34	37	40	44	47	48	51	54	57	61	64	67	71	74	77	81				
	5,8	5000	32	35	38	42	45	46	48	51	54	57	61	64	67	70	73	77				
	6,1	5300	30	33	36	39	43	44	46	49	52	55	58	61	64	67	70	73				
6,4	5500	29	32	35	38	41	42	43	46	49	52	55	58	61	64	67	69					
Metano H	7,6	6500	24	27	29	33	34	35	37	39	41	44	46	49	51	54	56	58	61	64	66	68
	8,0	6900	23	25	28	31	32	33	34	37	39	42	44	46	49	51	53	56	58	60	63	65
	8,4	7200	22	24	26	30	31	32	33	35	37	40	42	44	46	49	51	53	55	58	60	62
	8,8	7600	21	23	25	28	29	30	32	34	36	38	40	42	44	46	48	51	53	55	57	59
	9,2	7900	20	22	24	27	28	29	30	32	34	36	38	40	42	44	46	48	51	53	55	56
	9,6	8300	19	21	23	26	27	28	29	31	33	35	37	39	41	42	44	46	49	50	52	54
	10,0	8600	19	20	22	25	26	27	28	30	31	33	35	37	39	41	43	44	47	48	50	52
	10,2	8900	18	20	21	24	25	26	27	28	30	32	34	36	37	39	41	43	45	47	48	50
	10,8	9300	17	19	21	23	23	24	25	26	28	30	31	33	35	36	38	40	43	45	46	48
	11,2	9600	17	18	20	22	23	24	25	26	28	30	31	33	35	36	38	40	42	43	45	46
Gas liquido BP	32,33	34,3	5,7	6,3	6,9	7,4	8,0	8,2	8,6	9,2	9,7	10,3	10,9	11,5	12,0	12,6	13,1	13,7	14,4	15,0	15,5	16,0

9.6 Regolazione gas in base al metodo della pressione ugelli (Fig. 13)

- a) Sfilare il contatto a spina AMP (1) dalla sonda NTC.
- b) Allentare la vite di tenuta del bocchettone di misurazione tubo di raccordo alla pressione di ugello (2a) ma non svitare completamente.
- c) Collegare il manometro a tubo ad U al bocchettone di misurazione e tubo di raccordo alla pressione di camera (2b). È assolutamente necessario di applicare il manometro a U a tutti i due bocchettoni perchè in caso contrario risulta una errata regolazione pressione agli ugelli.
- d) Togliere la molla di bloccaggio.

## 17 Dati tecnici

<sup>1)</sup> Per il funzionamento con propano puro i valori sono circa del 12% più bassi.

<sup>2)</sup> Calo di pressione nell'apparecchio. Le eventuali tubazioni supplementari devono essere considerate separatamente.

<sup>3)</sup> Per gli impianti con contenuto di acqua maggiore è necessario prevedere un vaso di espansione supplementare.

Non ci assumiamo nessuna responsabilità per danni che dovessero verificarsi per mancata osservanza delle norme UNI-CIG 7129 D.P.R. 1083 del 6-12-71.



# Vaillant

Joh. Vaillant GmbH u. Co  
Berghauser Strasse 40  
Postf. 101061  
D-5630 Remscheid 1 (Germania)

Per l'Italia VAILLANT Siabs S.p.A.  
20154 Milano, Via Melzi d'Eril 44  
Tel.: (02) 3452381/4

0392 V  
Con riserva di variazione  
Printed in Germany - Imprimé en Allemagne

Tipo apparecchio	VCWI 182 E	VCWI 242 E	VCWI 282 E	
Potenza termica nominale <sup>1)</sup>	18	24	27,6	kW
Carico termico nominale <sup>1)</sup> (riferito al potere calorifico p.c.i.)	20,0	26,6	30,5	kW
Potenza disponibile acqua sanitaria	18	24	27,6	kW
Campo di regolazione per il riscaldamento	9,9-18	14,4-24	13-27,6	kW
Regolazione gas				
Gas città p.c.i. ~ 6,0 kWh/m <sup>3</sup>	3,3	4,4	—	m <sup>3</sup> /h
Metano p.c.i. ~ 9,5 kWh/m <sup>3</sup>	2,1	2,8	3,3	m <sup>3</sup> /h
Gas liquido p.c.i. ~ 12,8 kWh/m <sup>3</sup>	1,5	2,0	2,4	kg/h
Pressione allacciamento gas a monte dell'apparecchio				
Gas città	8	8	—	mbar
Metano	18	18	18	mbar
Gas liquido	30	30	30	mbar
Quantità acqua nominale con $\Delta t$ 20K	770	1030	1204	l/h
Prevalenza residua con $\Delta t$ 20K		0,25		bar
Massima temperatura in andata		90		°C
Sovrappressione complessiva		3,0		bar
Vaso di espansione				
pressione preliminare		0,75		bar
capacità		12		l
max. contenuto di acqua nell'impianto <sup>3)</sup> con acqua a 90/70 °C		210		l
Campo di prelievo acqua sanitaria	7,4	9,8	11,5	l/min
Aumento minimo della temperatura		45		K
Massima pressione d'alimentazione acqua sanitaria		10		bar
Pressione minima di funzionamento acqua sanitaria <sup>2)</sup> con prelievo di 2 l/min.		0,2		bar
con prelievo massimo		1,0		bar
Peso	62	63	63	kg
Allacciamento elettrico		220/50		V/Hz
Potenza assorbita		130		W
Fusibile incorporato (inerte)		2		A