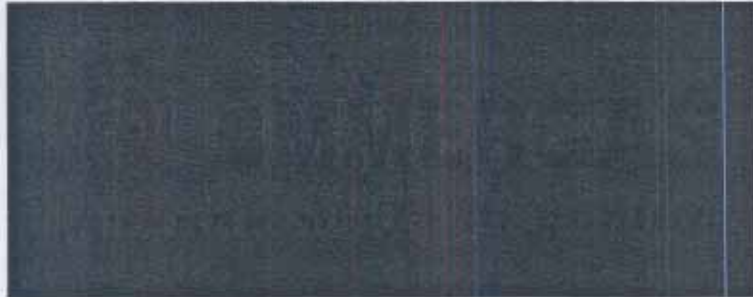


SUPER SIRIO

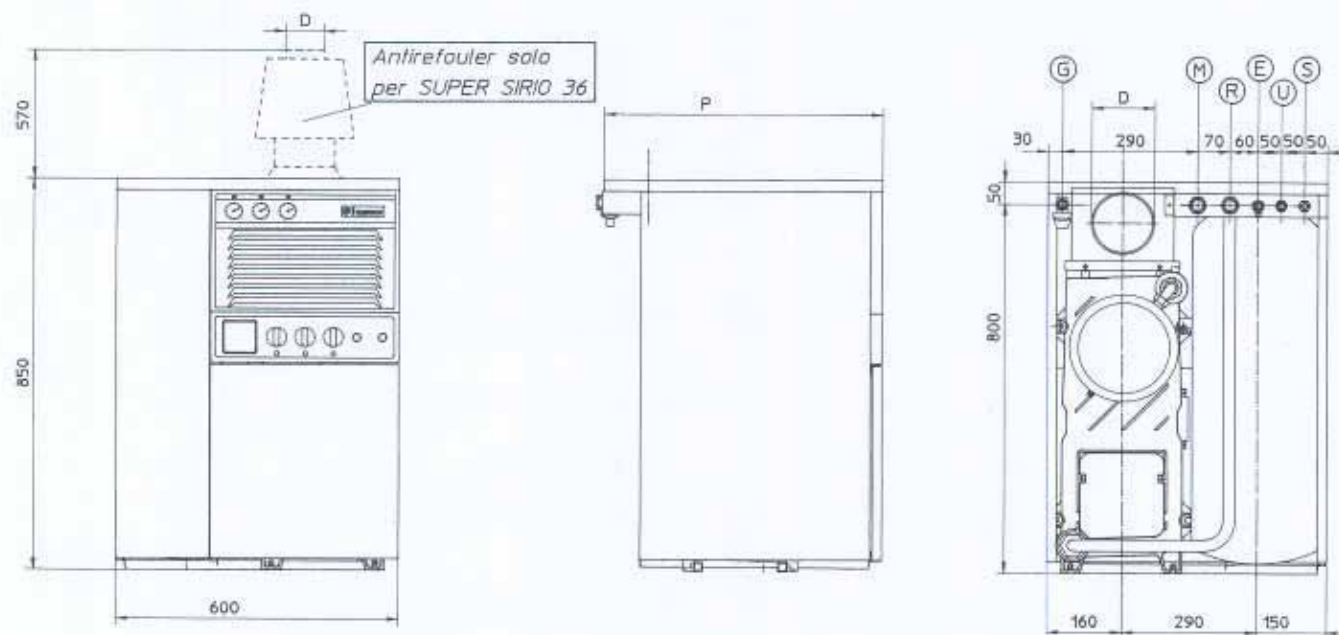
LIBRETTO ISTRUZIONI CALDAIE A BASAMENTO
PER RISCALDAMENTO
E PRODUZIONE ACQUA CALDA



ISTRUZIONI

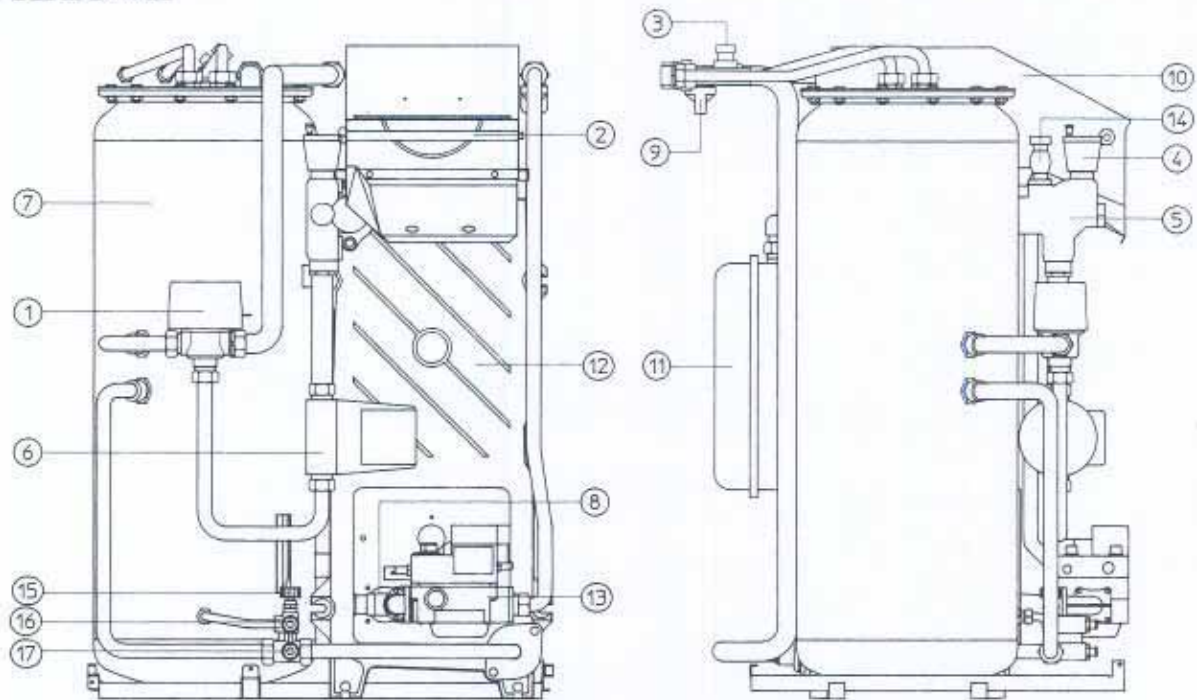
- installatore da pag. 3 a 28
- utente da pag. 29 a 38
- tecnico da pag. 39 a 50

DIMENSIONI PRINCIPALI



caldaia modello	Profondità P	Camino D	Mandata M	Ritorno R	Gas G	Ent. fredda E	Us. calda U	Ricircolo S
SUPER SIRIO 18	600 mm	∅ 130 mm.	1"	1"	1/2"	1/2"	1/2"	1/2"
SUPER SIRIO 25	720 mm	∅ 150 mm.	1"	1"	1/2"	1/2"	1/2"	1/2"
SUPER SIRIO 36	720 mm	∅ 180 mm.	1"	1"	1/2"	1/2"	1/2"	1/2"

SUPER SIRIO VIP



LEGENDA:

1 - Valvola motorizzata a 3 vie

2 - Sonda sicurezza camino

3 - Gruppo boiler con valvola
sicurezza 8 bar

4 - Valvola sfogo aria automatica

5 - Separatore d'aria in ghisa

6 - Pompa di circolazione

7 - Boiler INOX

8 - Bruciatore principale

9 - Rubinetto gas

10 - Cappa fumi

11 - Vaso d'espansione san.

12 - Corpo in ghisa

13 - Valvola gas

14 - Valvola di sicurezza 3 bar

15 - Rubinetto di riemp. caldaia

16 - Rubinetto scarico boiler

17 - Rubinetto scarico caldaia

BOLLITORE ACQUA CALDA SANITARIA

Il bollitore della caldaia "SUPER SIRIO" è del tipo ad accumulo con capacità di 40 litri utili in cui è inserito un tubo di scambio ampiamente dimensionato avvolto a doppia spirale, che permette di ridurre notevolmente i tempi di produzione dell'acqua calda.

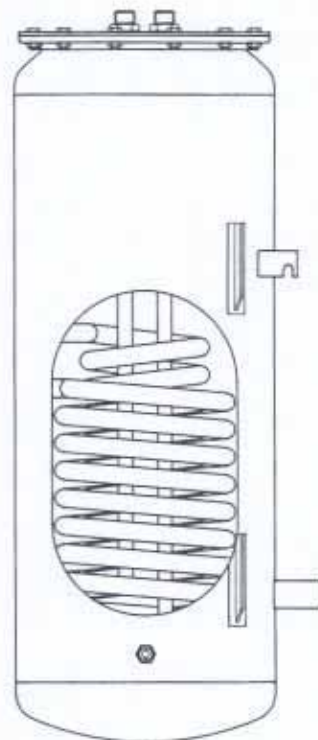
Questo bollitore costruito con camicia, fondi, doppio serpentino in acciaio INOX (AISI 316 L), garantisce una lunga durata nel tempo.

I concetti costruttivi di assemblaggio a saldatura (T.I.G.) sono curati nei minimi particolari per assicurare la massima affidabilità di tenuta.

La flangia di ispezione superiore assicura un'agevole pulizia interna ed un pratico controllo del bollitore e del tubo di scambio a spirale.

Sul coperchio della flangia sono posti gli attacchi di allacciamento acqua sanitaria (entrata fredda e uscita calda) e il tappo porta ANODO DI MAGNESIO per la protezione interna del bollitore da possibili attacchi di corrosione.

N.B. - Fare verificare annualmente dal Servizio Assistenza Clienti l'efficienza dell'anodo di magnesio del bollitore.



VASO D'ESPANSIONE PER ACQUA CALDA SANITARIA (A RICHIESTA)

Nel caso vengano installati riduttori di pressione o valvole di ritegno sull'impianto acqua sanitaria è NECESSARIA L'INSTALLAZIONE DI UN VASO D'ESPANSIONE PER ACQUA SANITARIA.

Il vaso deve essere di capacità sufficiente ad assorbire la dilatazione dell'acqua contenuta nel boiler durante il suo riscaldamento.

La IMMERGAS fornisce a richiesta il tubo di collegamento per l'installazione in caldaia del vaso.

POTENZA TERMICA VARIABILE

MOD.	POTENZA TERMICA UTILE kcal/h (kW)	METANO (G20)		G.P.L. (G30)	
		PORTATA GAS BRUCIATORE (m ³ /h)	PRESS. UGELLI BRUCIATORE (mm.H ₂ O)	PORTATA GAS BRUCIATORE (Kg/h)	PRESS. UGELLI BRUCIATORE (mm.H ₂ O)
	MAX. 36000 (41,86)	5,17	114	4,065	250
	35000 (40,69)	5,03	108	3,968	237
	34000 (39,53)	4,90	102	3,852	224
	33000 (38,37)	4,76	97	3,745	212
	32000 (37,20)	4,62	91	3,648	200
	31000 (36,04)	4,49	86	3,532	188
	30000 (34,88)	4,35	81	3,426	177
	29000 (33,72)	4,21	76	3,310	166
	MIN. 28000 (32,55)	4,07	71	3,203	155
	MAX. 25000 (29,06)	3,55	105	2,800	250
	24000 (27,90)	3,42	97	2,690	231
	23000 (26,74)	3,30	90	2,594	215
	22000 (25,58)	3,20	85	2,516	202
	21000 (24,41)	3,03	76	2,381	181
	20000 (23,24)	2,89	69	2,274	165
	MIN. 19000 (22,09)	2,77	64	2,178	152
	MAX. 18000 (20,93)	2,58	115	2,030	250
	17000 (19,77)	2,45	103	1,926	224
	16000 (18,60)	2,31	92	1,820	200
	15000 (17,44)	2,10	82	1,710	178
	14000 (16,28)	2,03	71	1,597	154
	13000 (15,12)	1,90	62	1,491	134
	12000 (13,95)	1,76	53	1,384	116
	MIN. 11000 (12,79)	1,62	45	1,278	99

Le portate gas sono riferite a poteri calorifico inferiore alla temperatura di 15°C e alla pressione di 1013 mbar

DATI TECNICI		SUPER SIRIO 18		SUPER SIRIO 25		SUPER SIRIO 36	
		norm.	vip	norm.	vip	norm.	vip
PORTATA TERMICA NOMINALE	kcal/h (kW)	21000	(24,41)	28900	(33,60)	42000	(48,83)
PORTATA TERMICA RIDOTTA	kcal/h (kW)	13200	(15,34)	22500	(26,16)	33100	(38,48)
POTENZA TERMICA NOMINALE (utile)	kcal/h (kW)	18000	(20,93)	25000	(29,06)	36000	(41,86)
POTENZA TERMICA RIDOTTA (utile)	kcal/h (kW)	11000	(12,79)	19000	(22,09)	28000	(32,55)
DIAMETRO UGELLI GAS METANO (G20)	∅ mm.	2,45		2,95		3,45	
DIAMETRO UGELLI GAS G.P.L. (G30)	∅ mm;	1,50N		1,75N		2,10	
PRESSIONE MAX. D'ESERC. CIRC. RISCALD.	bar	3		3		3	
PRESSIONE MAX. D'ESERC. CIRC. SANITARIO	bar	8		8		8	
TEMPERATURA MAX. D'ESERCIZIO	°C	80		80		80	
PREVALENZA MAX. POMPA DI CIRCOLAZIONE	mH ₂ O	5,4		5,9		5,9	
VASO D'ESPANSIONE VOLUME TOTALE	l	8		10		*4	
POTENZA TERMICA PRODUZ. ACQUA SANIT.	kcal/h (kW)	18000	(20,93)	25000	(29,06)	36000	(41,86)
CAPACITÀ BOILER	l	40		40		40	
TEMPERATURA ACQUA SANIT. REGOLABILE	°C	10-60		10-60		10-60	
PRELIEVO MAX. DI PUNTA T 36°C (x 10 min)	l/min.	10,4		13,5		15,8	
PRELIEVO MAX. SERVIZIO CONTINUO T 35°C	l/min	8,5		11,9		14,3	
ALLACCIAMENTO ELETTRICO	V/Hz	220/50		220/50		220/ 50	
POTENZA ELETTRICA INSTALLATA	W	105	115	120	130	120	130
ASSORBIMENTO NOMINALE	A	0,48	0,53	0,56	0,61	0,56	0,61

* Il vaso da 4 litri montato sulla SUPER SIRIO 36 è sufficiente per il solo circuito caldaia/boiler.

Per l'impianto di riscaldamento montare un vaso supplementare di adeguata capacità.

Gli apparecchi sono conformi al D.M. 13/04/1989 (direttive CEE 87/308), relativo alla soppressione delle interferenze radio.

La IMMERGAS S.p.A. declina ogni responsabilità dovuta ad errori di stampa o di trascrizione, si riserva il diritto di apportare ai propri prospetti tecnici o commerciali qualsiasi modifica, senza preavviso.